



Emozioni Sopra e Sotto L'acqua



Manado Tasik Ria Resort
Viaggio 10gg/7notti
Quota base da Euro 1180
Fino al 26/07 e dal 13/08

Manado è situata lungo la costa nord-occidentale del Sulawesi, una delle più grandi isole dell'arcipelago Indonesiano. La zona settentrionale del Sulawesi forma una penisola bagnata dal Mare di Celebes e dal mare delle Molucche, una delle aree a più alta biodiversità. Di fronte a Manado si trova il parco marino di Bunaken, con straordinari punti di immersione.



Emozioni Sopra e Sotto L'acqua

Programma di Viaggio

1° giorno: Italia - Singapore

Partenza dall'Italia con volo di linea Singapore Airlines in classe economica per Singapore. Pasti e pernottamento a bordo.

2° giorno: Singapore - Manado

Arrivo a Singapore e proseguimento con volo di linea Singapore Airlines per Manado, arrivo e trasferimento in hotel. Sistemazione in camera doppia presso Tasik Ria Resort. Trattamento di pensione completa bevande escluse.

3° - 8° giorno: Manado

Pensione completa. Giornate dedicate ad attività balneari e subacquee. Previste 6 giorni di immersioni, fino a 3 al giorno.

09° giorno: Manado - Singapore

Trasferimento in aeroporto e partenza con volo di linea Singapore Airlines per Singapore.

10° giorno: Singapore - Italia

Nella notte partenza da Singapore per l'Italia. Arrivo e fine dei nostri servizi.

**Quota base a persona da Euro 1180.00
per partenze fino al 26/07 e dal 13/08**

La Quota comprende:

Volo di linea Singapore Airlines in classe economica *

trasferimenti da per l'aeroporto di Manado

7 notti in camera doppia presso Taskik Ria Resort con trattamento di pensione completa bevande escluse

6 giorni di immersioni fino a 3 al giorno

Assistenza in loco

La Quota non comprende

Quota iscrizione inclusa assicurazione medica bagagli e annullamento viaggio 42€ a persona

Tasse aeroportuali circa 360€ a persona da riconfermare al momento dell'emissione dei biglietti aeree

Eventuale assicurazione annullamento viaggio integrativa 4.50% del totale del viaggio

Pasti e bevande quanto non espressamente indicato ne la quota comprende

Visto d'ingresso Indonesiano da pagare in loco circa 25USD

POSSIBILITA' DI ESTENSIONI SU RICHIESTA

***TARIFFA AEREA SINGAPORE AIRLINES IN PROMOZIONE SOGGETTA A DISPONIBILITA' LIMITATA
VALIDA PER PARTENZA FINO AL 26/07/2012 E DAL 13/08/2012 AL 30/11/2012. OBBLIGO DI
EMISSIONE DEI BIGLIETTI ENTRO IL 28/02/2012. TARIFFA NON RIMBORSABILE, CAMBI NON
PERMESSI**



Emozioni Sopra e Sotto L'acqua

Tasik Ria Resort

Posizione:

Il Tasik Ria Resort si trova nella baia di Tanawangko a 33km dall'aeroporto di Manado

Camere:

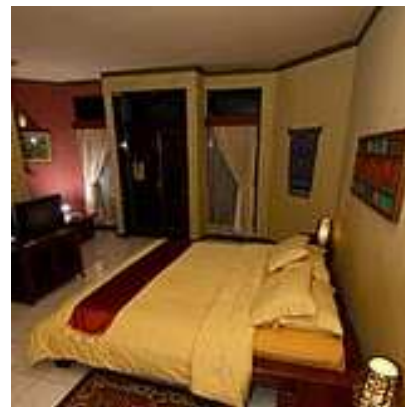
Dispone di 14 cottage vista mare, e 20 camere vista piscina tutti con aria condizionata, telefono, TV, minibar e balcone

Servizi:

Spiaggia privata nella baia di Tanawangko, Coffee-shop, bar e ristorante. Piscina, fitness-center e centro benessere con massaggi terapeutici, sauna e altri trattamenti. Boutique. "Camera room" dotata di tutte le attrezzature necessarie per la manutenzione di macchine foto/videocamere. Internet wireless gratuita in tutta l'area del diving center.

Attività:

pesca, snorkeling ed immersioni.



Le immersioni



Con molti siti di immersione tra cui scegliere, il Parco Marino di Bunaken si estende su oltre 75.000 ettari nelle profonde acque del Mare del Sulawesi. Ci sono 5 isole che compongono il parco: Siladen, Montehage, Nain, naturalmente Bunaken, e Manado Tua, un magnifico vulcano spento che domina le altre 4 ed il panorama del nostro pontile.

I meravigliosi coralli che circondano l'isola e la profondità tra 0 e 1300 metri sono la dimora di moltissime specie diverse, rendendo le immersioni un'esperienza unica.

Manado è una destinazione adatta per tutto l'anno, con una stagione più secca (la migliore) da Marzo a Ottobre ed una più umida da Novembre a Marzo/Aprile. La temperatura dell'acqua di 26-29°. Sebbene sia principalmente una meta per subacquei, i reef poco profondi sono un paradiso per molte differenti specie di pesci, stelle marine e coralli, oltre a tartarughe, rendendo quest'area un'esperienza indimenticabile anche per gli snorkelers! A causa delle notevoli profondità, raccomandiamo un massimo di 18-30 metri, a seconda della certificazione subacquea.

Questa è una idea di alcuni dei siti di immersione; abbiamo anche un fantastico "house reef" a pochi minuti dal molo, oltre ad alcuni siti vicini come Walet Point, Coconut Cove e BMJ.

CRITTER CIRCUS & HOUSE REEF - REEF BALLS

Situati esattamente davanti al Tasik Ria Resort & Tasik Divers, questi due siti di immersione continuano l'uno nell'altro. Critter Circus è un reef in leggera pendenza dove i fotosub potranno sbizzarrirsi alla ricerca di queste piccole meraviglie, mentre Reef Balls deve il suo nome alle strutture artificiali ad igloo che sono state rilasciate nella piana di sabbia e che sono diventate un habitat perfetto per un'ampia gamma di interessanti critter, numerose specie di pesci ago, scorfani foglia e pesci coccodrillo. La parte più emozionante di quest'area è l'estesa prateria di fanerogame nella zona superficiale, dove è possibile trovare centinaia di pesci ago, dragonetti, pesci pagliaccio, pesci rana, serpenti di mare e nudibranchi.

POPO BETLEHEM

Un gioco di parole che deriva da "Better than Lembeh", che descrive perfettamente il sito. Una vera Muck dive come quelle dello stretto di Lembeh, con le acque più calde ed una migliore visibilità. Nella parte meno profonda, un'estesa prateria di fanerogame ospita murene, pesci ago, serpenti di



Emozioni Sopra e Sotto L'acqua

mare, nudibranchi insieme a cavallucci e pesci rana. La pendenza di sabbia nera ha alcune strutture coralline, ma soprattutto molte sacche piene di sabbia che tengono fisse le strutture dell'allevamento di ostriche, che galleggiano in superficie. Queste garantiscono eccellenti nascondigli per un'ampia gamma di critter e spesso sono utilizzate dai calamari per deporvi le uova. Un'intera gamma di strane creature può essere scoperta in questo sito ed i fotografi possono tranquillamente immergersi qui giorno dopo giorno senza stancarsi.

POPO MALCOLM

Ad ovest di Bethlehem, la sabbia nera si trasforma in un patch reef poggiato su sabbia color crema, che continua in un reef con corte pareti interrotte da zone sabbiose. Foreste di coralli molli, coralli neri, spugne ed idroidi offrono incontri altrettanto interessanti che i suoi vicini ambienti sabbiosi. Anche qui, animali come scorfani foglia, pesci cocodrillo, pesci falco, ghiozzi della sabbia sono di casa: inoltre, sono possibili avvistamenti occasionali di pesci Napoleone ed aquile di mare.

Probabilmente i migliori siti di Bunaken sono **Lekuan 1, 2 e 3**. Sono in effetti la stessa parete, ma con così tanto da vedere che sono stati divisi in 3 parti. Con più rifugi e nascondigli e molti anfratti e piccole grotte da esplorare, è più probabile trovare grandi pesci come il Napoleone, i pappagallo bisonte insieme a grandi gorgonie, spugne giganti e tartarughe.

BARRACUDA POINT

E' un sito dell'isola di Montehage dove si possono osservare grandi branchi di Barracuda insieme a carangidi e tonni. Puoi aspettarti di vedere grandi gruppi di anche 200 esemplari, e la visibilità di oltre 30m. Il grande pendio sabbioso è inoltre uno dei favoriti da tonni ed aquile di mare. Le correnti sono imprevedibili in quest'area, per cui lo consigliamo solo a sub esperti.

SILADEN 1 & 2

Siladen è una piccola isola circondata da una meravigliosa spiaggia di sabbia bianca. Il lato meridionale dell'isola, Siladen 1, ha una parete verticale che scende con larghi gradoni. La sommità del reef è spettacolare, con un'incredibile varietà di coralli molli e duri, ed è quindi un punto eccellente per lo snorkeling. I colori dei coralli sono incredibili, ed è sempre emozionante osservare crinoidi anche di 10 colori diversi aggrappati ad una spugna. Il fondale sabbioso offre l'habitat migliore anche per molte piccole creature. Squali pinna bianca sono visitatori regolari a causa della corrente spesso presente nel sito. Siladen 2, nel lato nord-est, è una spianata di sabbia bianca con grosse rocce, coralli molli, coralli tavolino. Grandi pelagici sono spesso avvistati, come squali, pesci napoleone, e pesci pappagallo bisonte. A causa della forte corrente, è un sito destinato solo a subacquei avanzati.